

Casă de locuit individuală, s. Logănești, r. Hîncești

Vinzare

140.000 €

Informații generale:

Tip construcție	Casă
Tip ofertă	Vinzare
Suprafața	186,5
Camere	3
Stare imobil	Versiune albă
Etaj	1
Balcoane	0
Grupuri sanitare	2



Agent:

Ion, 060707041

Descriere:

Oportunitate unică! Casa de locuit individuală în satul Logănești, raionul Hîncești

Casa este ideal compartimentată pentru confortul dumneavoastră, oferind o bucătărie spațioasă conectată la un living luminos, 3 dormitoare generoase, 2 blocuri sanitare moderne, cazangerie, debara și un tambur elegant. De asemenea, beneficiați de o terasă frumoasă și de un spațiu acoperit pentru 2 automobile.

Caracteristici principale:

- Construcție solidă cu materiale de calitate premium;
- Suprafața totală 186,5 mp;
- Toate conexiunile disponibile: apă, electricitate, gaz și canalizare;
- Stare la alb, permițându-vă să vă personalizați casa după propriul gust.

Facilități:

- Zonă verde liniștită, departe de agitația urbană;

- Sistem de încălzire autonomă, inclusiv încălzire prin pardosea pe toată suprafața casei;
- Geamuri panoramice ce oferă luminozitate naturală;
- Terasă și curte proprie;
- Uși blindate pentru siguranță sporită.

Amplasare și accesibilitate:

- Amplasată convenabil în apropierea traseului principal;
- La doar 7 minute distanță de orașul Hîncești, oferind acces rapid la toate facilitățile orașului.

Pentru mai multe informații și pentru a programa o vizionare, vă rugăm să ne contactați.

Această casă de locuit reprezintă o oportunitate rară de a trăi într-o zonă liniștită, cu toate facilitățile moderne și confortul unei locuințe premium. Nu ratați șansa de a vă face o nouă casă într-un mediu natural și relaxant!

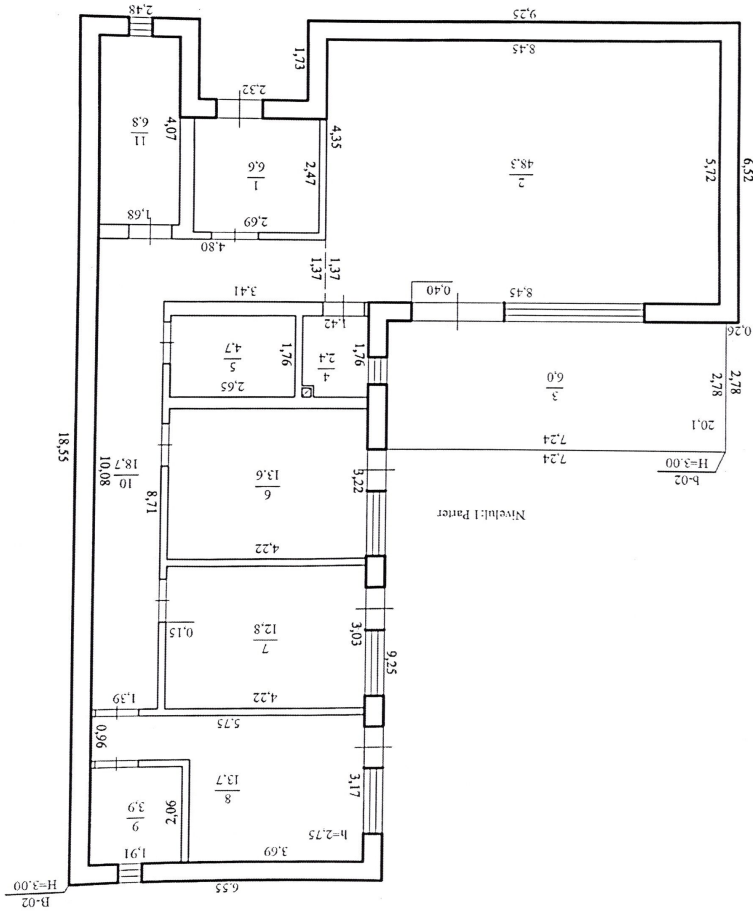






MLVP Group SRL		Planul de nivel	
Casa de locuit individuală din srt. Mircea Eliade, 3, sat. Logoneșu, com. Hircesti			
3342203.170.02	LIT	Intențit	Popovici
Regimul de înălțime		B-02	Verificat
p		Semnat	
18.05.2023			
Scara 1:100			

Menturi: Casa de locuit individuală lit. B-02 a fost construită în baza autorizației de construire nr. 5 din 20.07.2022. Suprafața totală interioară S=137,5 m.p. Suprafața locuibilă S=40,1 m.p.



Nivelul: I Parter